



COMUNE DI ALTOPASCIO



COMUNE DI CAPANNORI



COMUNE DI PORCARI

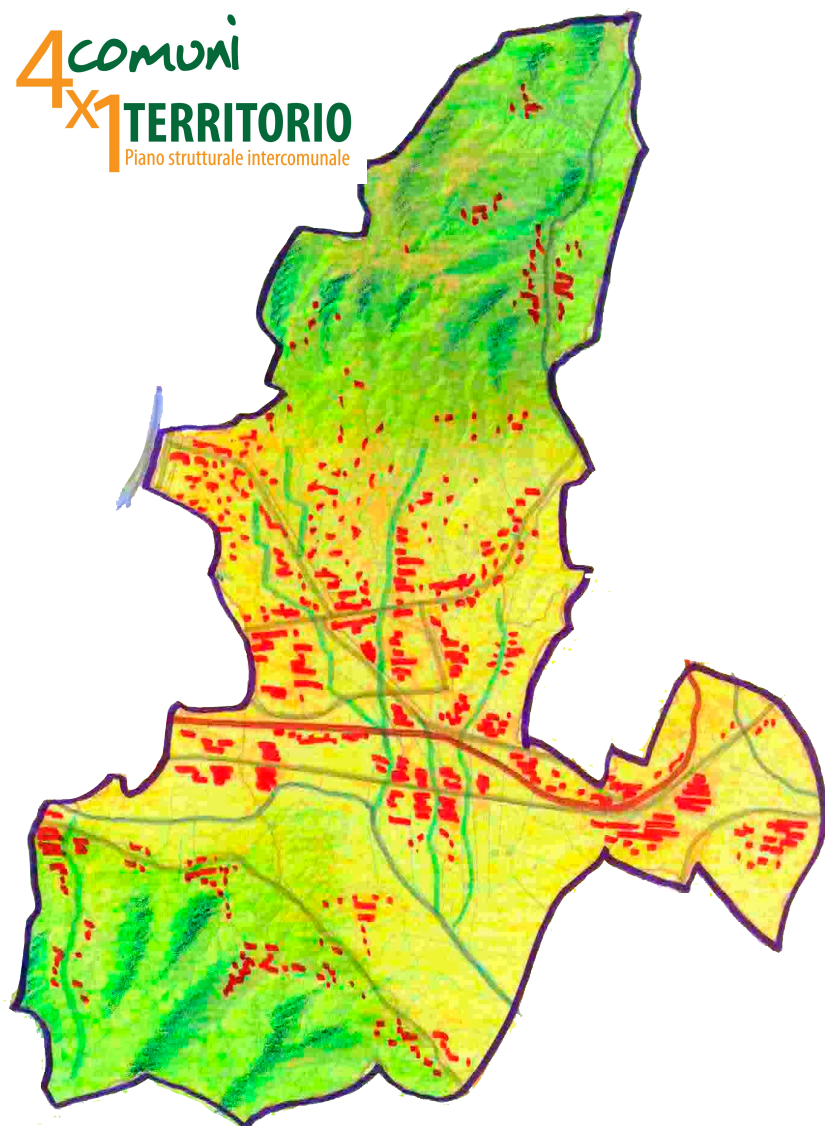


COMUNE DI VILLA BASILICA

PIANO STRUTTURALE INTERCOMUNALE

SCHEDE DI DIMENSIONAMENTO

4x1 **COMUNI**
TERRITORIO
Piano strutturale intercomunale



COMUNE DI CAPANNORI

Sindaco: Luca Menesini
Assessore all'Urbanistica:
Giordano Del Chiaro

COMUNE DI ALTOPASCIO

Sindaco: Sara D'Ambrosio
Assessore alla Pianificazione sostenibile:
Daniel Toci

COMUNE DI PORCARI

Sindaco:
Leonardo Fornaciari
Assessore all'Urbanistica:
Simone Giannini

COMUNE DI VILLA BASILICA

Sindaco: Elisa Anelli
Assessore all'Urbanistica:
Giordano Ballini

GARANTE DELL'INFORMAZIONE E DELLA PARTECIPAZIONE

Dott.ssa Anna Ceccarelli

RESPONSABILE DEL PROCEDIMENTO

arch. Luca Gentili

COORDINATORE DELL'UFFICIO DI PIANO

arch. Luca Gentili

UFFICIO DI PIANO STRUTTURALE INTERCOMUNALE:

Arch.Saskia Cavazza
Arch. Elisa Soggiu
Arch. Silvia Giorgi
Arch. Sara Contino
ing. David Ciabatti
Geom.David Sabbatini
Dott.ssa Alessia Pieraccini

ADOZIONE

INDAGINI GEOLOGICHE E IDRAULICHE

RTP:

Geo Eco Progetti Associazione
Professionale

Geotecno Consulenza e servizi
Geologici

West Systems s.r.l.

Atre Ingegneria

SUPPORTO ALL'UFFICIO DI PIANO

Econverso Studio
arch. Valentina Aldini

PERCORSO PARTECIPATIVO

Sociolab Società cooperativa

VALUTAZIONE AMBIENTALE STRATEGICA

dott. Antonino La Mantia

INDAGINI AGRONOMICHE

RTP Abeille e altri:
arch. Enrica Campus
arch.Francesco Monacci
arch.Debora Agostini
Dott. Agr. Nicola Bazzichi
arch. Claudia Meli

SERVIZI WEB

Gis 3w
Net 7 s.r.l.

UTOE	E. Residenziale NC	S.E. Residenziale Recupero PUC, PA	* S.E. industriale artigianale NC	S.E. industriale artigianale Recupero PUC PA	* S.E. commerciale al dettaglio e msv NC	S.E. commerciale al dettaglio e msv Recupero PUC, PA	S.E. turistico- ricettivo NC	S.E. turistico- ricettivo Recupero PUC, PA	S.E. Direzionale di servizio NC	S.E. Direzionale di servizio Recupero PUC, PA	S.E. commercial e all'ingrosso NC	S.E. commerciale all'ingrosso Recupero PUC PA
1 Villa Basilica – montagna est	0	0	0	0	0	0	0	0	0	0	0	0
2 Villa Basilica – montagna ovest	0	0	0	0	0	0	0	0	0	0	0	0
3 Villa Basilica – versante	1.000	1.000	0	0	300	300	300	300	300	300	300	300
4 Villa Basilica – fondovalle	500	500	6.000	3.000	150	150	150	150	150	150	150	150
tot	1.500	1.500	6.000	3.000	300	300	300	300	300	300	300	300

* vedi verbale conferenza di copianificazione

UTOE	E. Residenziale NC	S.E. Residenziale Recupero PUC, PA	* S.E. industriale artigianale NC	S.E. industriale artigianale Recupero PUC PA	* S.E. commerciale al dettaglio e msv NC	S.E. commerciale al dettaglio e msv Recupero PUC, PA	S.E. turistico- ricettivo NC	S.E. turistico- ricettivo Recupero PUC, PA	S.E. Direzionale di servizio NC	S.E. Direzionale di servizio Recupero PUC, PA	S.E. commercial e all'ingrosso NC	S.E. commerciale all'ingrosso Recupero PUC PA
5 Capannori – Pizzorne	0	760	0	0	0	152	0	152	0	0	0	0
6 Capannori – Colline nord	6.372	5.948	0	0	1.274	1.190	1.274	1.190	775	1.209	0	0
7 Capannori – Pianura nord	11.628	10.854	10.600	7.420	2.326	2.171	2.326	2.171	5.130	8.003	0	0
8 Capannori – Pianura sud	11.315	10.561	9.500	6.650	2.263	2.112	2.263	2.112	1.843	2.875	0	0
9 Capannori – Sottomonte	6.253	5.836	6.600	4.620	1.251	1.167	1.251	1.167	1.000	1.560	0	0
10 Capannori – monte Pisano	0	1.374	0	0	0	275	500	275	0	0	0	0
11 Capannori Padule	0	214	0	0	0	43	0	43	0	0	0	0
tot	35.568	35.547	26.700	18.690	7.114	7.109	7.614	7.109	8.748	13.647	0	0

* vedi verbale conferenza di copianificazione

UTOE	E. Residenziale NC	S.E. Residenziale Recupero PUC, PA	* S.E. industriale artigianale NC	S.E. industriale artigianale Recupero PUC PA	* S.E. commerciale al dettaglio e msv NC	S.E. commerciale al dettaglio e msv Recupero PUC, PA	S.E. turistico- ricettivo NC	S.E. turistico- ricettivo Recupero PUC, PA	S.E. Direzionale di servizio NC	S.E. Direzionale di servizio Recupero PUC, PA	S.E. commercial e all'ingrosso NC	S.E. commerciale all'ingrosso Recupero PUC PA
12 Porcari Pianura	18.000	7.000	22.000	6.000	6.000	8.000	2.000	4.000	8.000	8.000	0	0
13 Porcari Colline	700	2.300	0	0	500	500	1.000	3.000	500	1.000	0	0
14 Porcari Padule	300	700	0	0	500	500	1.000	2.000	500	1.000	0	0
tot	19.000	10.000	22.000	6.000	7.000	9.000	4.000	9.000	9.000	10.000	0	0

* vedi verbale conferenza di copianificazione

UTOE	E. Residenziale NC	S.E. Residenziale Recupero PUC, PA	* S.E. industriale artigianale NC	S.E. industriale artigianale Recupero PUC PA	* S.E. commerciale al dettaglio e msv NC	S.E. commerciale al dettaglio e msv Recupero PUC, PA	S.E. turistico- ricettivo NC	S.E. turistico- ricettivo Recupero PUC, PA	S.E. Direzionale di servizio NC	S.E. Direzionale di servizio Recupero PUC, PA	S.E. commercial e all'ingrosso NC	S.E. commerciale all'ingrosso Recupero PUC PA
15 Altopascio collina	1.600	2.000	2.000	1.500	800	1.000	800	1.000	1.200	800	da industriale	artigianale
16 Altopascio pianura nord	4.200	4.500	3.000	1.000	1.200	1.000	800	500	800	1.200	da industriale	artigianale
17 Altopascio padule	0	500	0	0	0	0	0	0	0	0	da industriale	artigianale
18 Altopascio pianura	11.000	7.000	8.000	4.500	2.500	6.500	1.600	4.300	3.000	5.500	da industriale	artigianale
19 Altopascio pianura est	5.200	3.000	4.000	2.000	1.500	1.500	800	1.000	1.000	1.000	da industriale	artigianale
tot	12.600	9.500	10.000	6.000	3.300	7.500	2.400	5.300	4.200	6.300	da industriale	artigianale
		22.100		16.000		10.800		7.700		10.500		
						67.100						

* vedi verbale conferenza di copianificazione